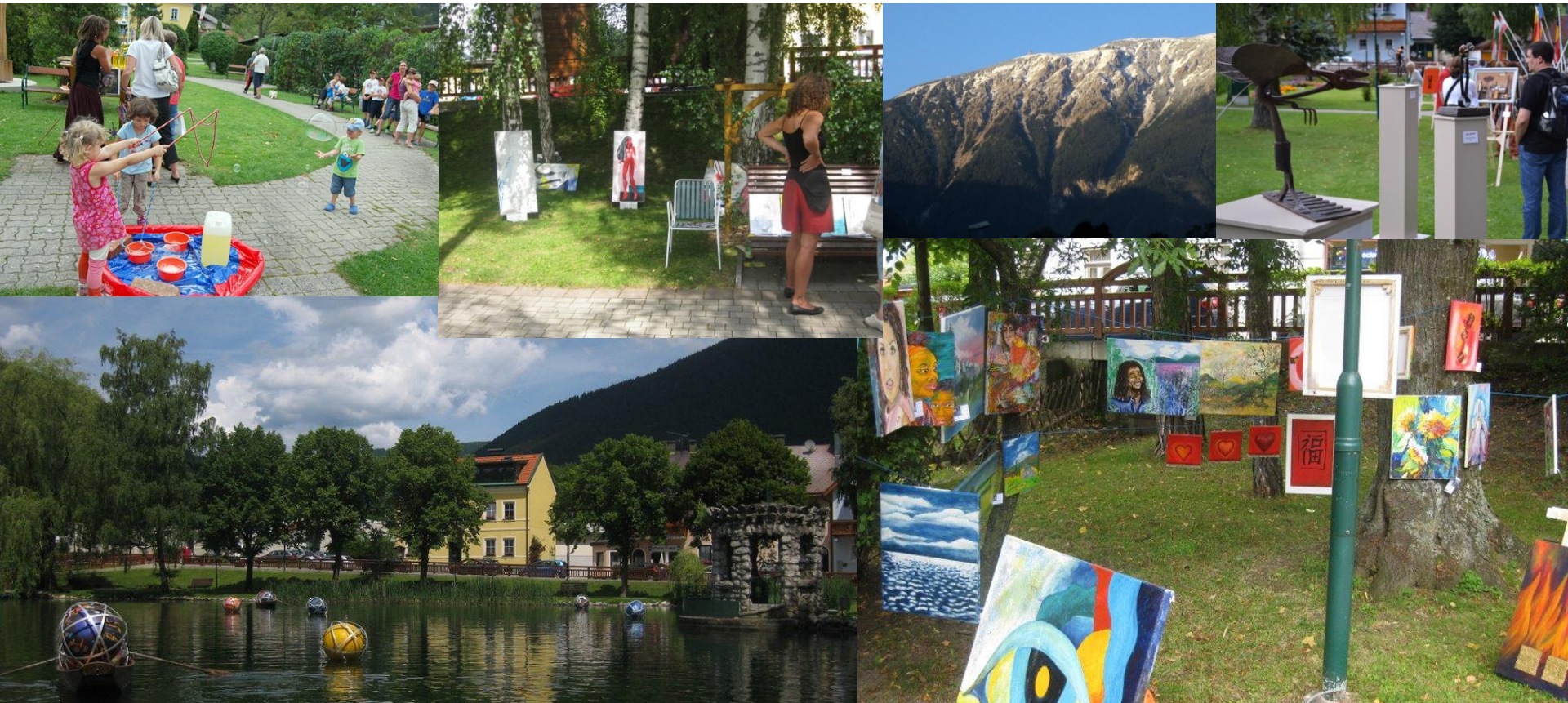
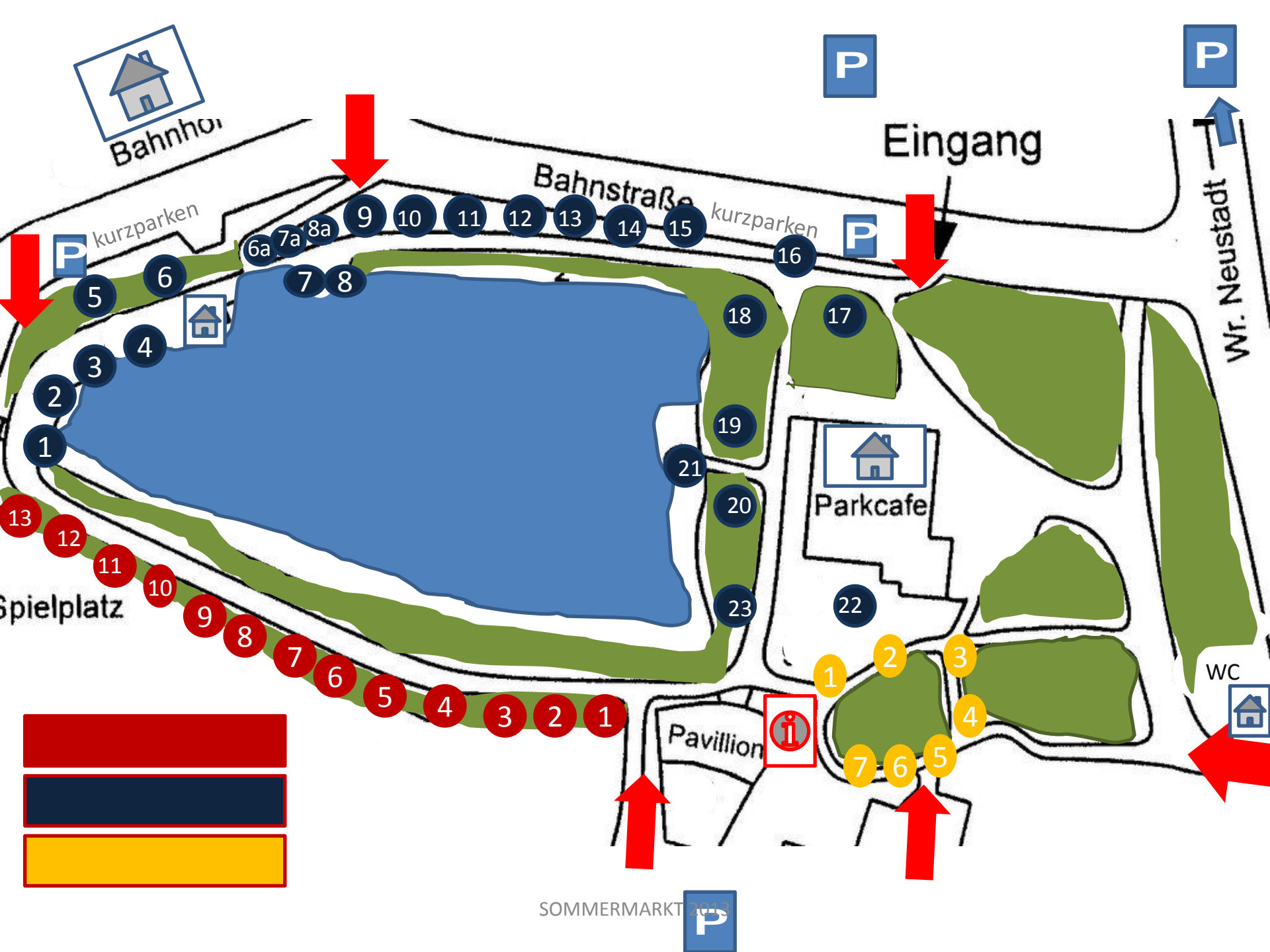


# SOMMERMARKT 2013

## KUNST:handwerk & REGIONALES

Info & Wissenswertes





## Infos & lokale Besonderheiten:

ACHTUNG WIND! In Puchberg bläst fast immer das Schneeberglüfterl, das einerseits bei Hitze sehr angenehm ist, allerdings machen leichtere Werke auch gerne mobil.

BITTE FÜR WINDBÖEN VORSORGEN!

Die **ROTE ZONE** ist – da zwischen den Bäumen – sehr gut von der Sonne geschützt, die vorhandenen Parkbänke werden auf die vis-a-vis Seite gestellt, so dass die Besucher direkt auf die Aussteller sehen.

### BLAUE ZONE

teilweise unter Bäumen und schattig. Der gegenüberliegende Wiesenstreifen/Bäume kann zum Aufhängen, Aufstellen mitgenutzt werden.

### GELBE ZONE – WENN KONTINGENT ERSCHÖPFT IST und für KURZENTSCHLOSSENE:

Bitte Sonnenschirm einpacken!

**LADEN:** zum Ausladen kann bis zu den Eingängen herangefahren werden (bei schweren Objekten bitte vorher Bescheid geben, damit wir Einfahrerlaubnis bekommen). Wir haben uns bemüht, all jene die schwere Werke zu transportieren haben, nahe an den Ausgängen zu platzieren.

**PARKEN:** unmittelbar am Park: Schneebergbahn, Bahnstrasse, hinter dem Pavillon  
5 min Laufweite: Über die Bahn rechts Richtung Sparmarkt, SA: Raiffeisenbank,  
Wiener Neustädter Strasse

Übernachten: Auf der Homepage finden alle die in Puchberg übernachten wollen Kontaktdaten.

Die Homepage [www.combinat.info/sommermarkt](http://www.combinat.info/sommermarkt) ist nun aktualisiert, hier gibt es Infos über die Veranstaltung.

Bei Schlechtwetter wird die Veranstaltung 2 Tage vorher abgesagt. (15. Aug. am Abend)

## Hinweise zur Teilnahme am Sommermarkt:

- Wir möchten darauf hinweisen, dass jeder Aussteller selbstverantwortlich für die Befestigung seiner ausgestellten Werke ist.
- Standvergabe am Infopoint neben dem Pavillon ab SA 8.30
- Aufbaubeginn für den Außenbereich ist 8.30 Uhr (Beginn 10 Uhr)
- Sonnenschirm bzw. **ausreichend Befestigungsmaterial bei Wind** angeraten.
- Für Beschädigungen von und durch Kunstwerke/Produkte, die durch unsachgemäße Befestigung entstehen, übernimmt der Veranstalter keine Haftung. Die Aufsichtspflicht des Standes/der Ware obliegt während der Ausstellungszeit beim Aussteller. Verlorengegangene oder gestohlene Gegenstände werden nicht ersetzt.
- Montage- und Dekorationsmaterial ist vom Aussteller selbst mitzubringen.
- Der Platz, der dem Aussteller zugewiesen wird, ist ohne Abweichung einzuhalten. Für die Sauberkeit am zugewiesenen Platz ist der Aussteller verantwortlich.
- Der Ausstellungsstand sollte während der angegebenen Öffnungszeiten vom Aussteller oder einem Vertreter betreut werden.
- Der Aussteller haftet für jeden Schaden, den er oder seine Beauftragten an Sachwerten anderer verursachen. Er haftet weiters zur Gänze für alle Unfälle, die durch sein eigenes oder das Verschulden seiner Beauftragten entstehen. Der Veranstalter übernimmt keinerlei Haftung für Beschädigung an Ausstellungsobjekten oder Ausstellereigentum.
- Die Werbung erfolgt mit Plakaten, Foldern, Presseaussendungen und Einschaltungen in den Medien.
- Auf die steuerrechtliche Situation ist im eigenen Interesse zu achten!
- Teilnahmegebühr sind bei der Anmeldung in bar zu entrichten, danach folgt die Zuweisung eines Standplatzes.
- Die Werke können über Nacht – auf EIGENE Gefahr – in der Schneeberghalle deponiert werden. Der Veranstalter übernimmt keine Haftung für beschädigte, verlorengegangene oder gestohlene Werke.

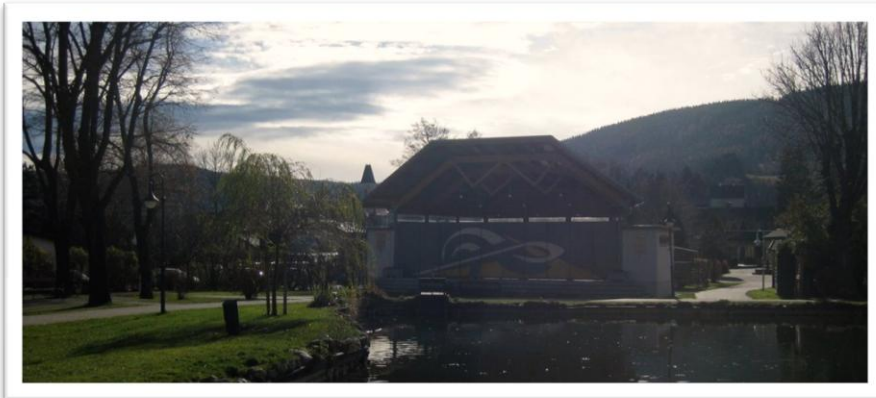
## Skizze Stellplatz

Ca. 3m zwischen Bäumen

gepflasterter Platz 2x1m, Wiese (leichte Böschung!)

Aufhängemöglichkeit: Seil zwischen den Bäumen

**Schwere oder flächige , schwere Objekte bitte nur auf die gepflasterten /geschotterten Flächen stellen!**



Rote Zone



SOMMERMARKT 2013

BLAUE ZONE



SOMMERMARKT 2013



GELBE ZONE

